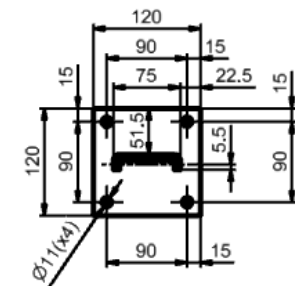
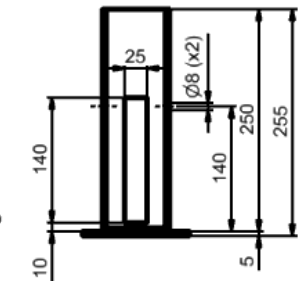
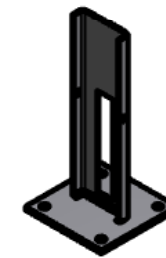


Montage en version fixation par scellement (poteau type B) ou en version avec fixation par embases (poteau type A)

DISPONIBLE EN COLORIS
GRIS OU VERT

| | | |
|--------------|--|--------------------------|
| N | DIN 934 - M6 | Ecrou hexagonal |
| M | NF E 25-514 - M6 | Rondelle |
| L | DIN 933 - M6 x 40 | Boulon à tête hexagonale |
| K | DIN 934 - M8 | Ecrou hexagonal |
| J | NF E 25-514 - M8 | Rondelle |
| I | DIN 933 - M8 x 100 | Boulon à tête hexagonale |
| H | tirant M6x80 cloture Maille 100x50 | TIRANT INOX |
| G | Chappe de scellement | Galva |
| F | EMBASE CLOTURE (Livrée avec gabarit de perçage) | 120x120x250 |
| E | bouchon poteau 8525 | STD CPF |
| D | Maille 100x50x25 | 2000x1500 |
| B | Poteau rectangulaire 85x25 version pour scellement | 2000 |
| A | Poteau rectangulaire 85x25 version avec embase | 1500 |
| Rep | NOM DE FICHER | Dimensions |
| NOMENCLATURE | | |



Détail EMBASE GALVANISEE